

## Pochůzné sklo v praxi

Ing. Miroslav SÁZOVSKÝ

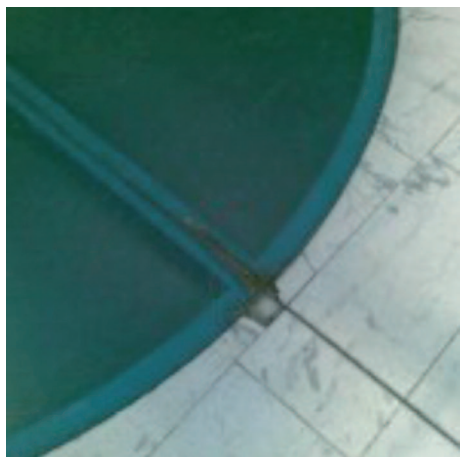
**Pochůzné sklo je vícevrstvé sklo, které speciální metodou výroby získá vlastnosti stále pochůznosti, avšak nesmí být vystaveno dlouhodobému statickému zatížení.**

### Rádi se procházíte po zamrzlých plochách rybníků?

Jestli jste na tuto otázku odpověděli „ne“, tak patříme do stejné skupiny. Jak by se dalo věřit ztuhlé kapalině, která v sobě může mít vady, které mohou vést k náhlému selhání její pevnosti a celistvosti.

Už asi víte, kam mířím. Ano, sklo je ztuhlá kapalina. Sklo je křehké a praskne bez žádného vizuálního upozornění. Přesto objevují v obchodních centrech pochůzná skla (viz obr. – všimněte si rozbité hrany, jedná se o pochůzné sklo z obchodního centra, kde chodí tisíce lidí), která nespĺňují základní požadavky návrhu a dokonce ani uložení.

Aby sklo mohlo být pochůzné, nestačí ho pouze vyrobit speciální metodou, dodržet zásady pochůzných povrchů (protiskluzovou úpravu), je třeba i dodržet předepsané zásady návrhu a montáže.



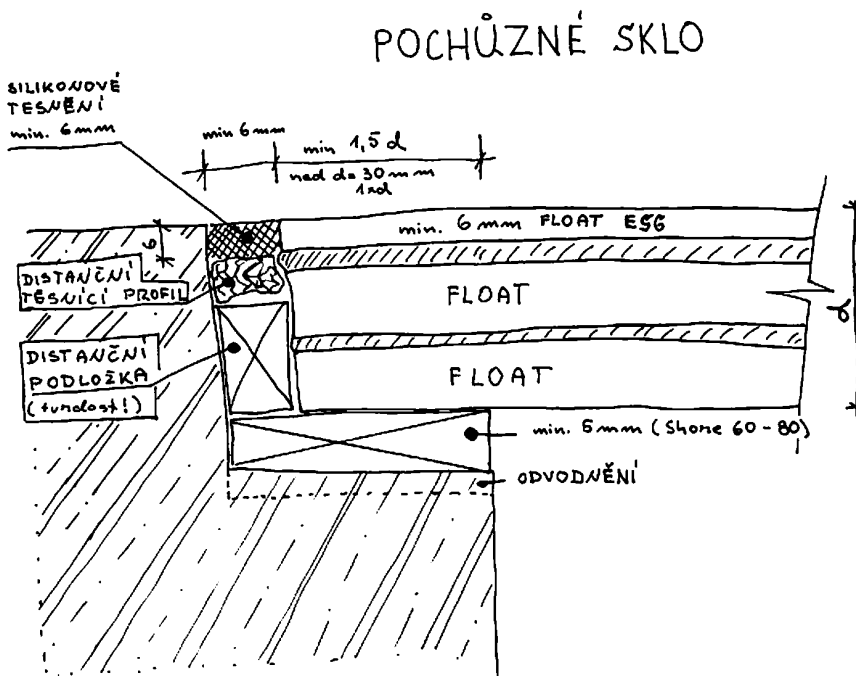
Ať už se jedná o pochůzná skla (někdy nazývaná pochozí skla), která někdo navrhnul podle všech doporučení, věnujte pozornost i jejich aplikaci a následnému používání!

Stačí vám jen informace od výrobce, který řekne: „Doporučuji, ale podepsat se pod to nemohu, toto složení...“? Výrobce vám doporučí pouze sklo na základě vaší informace o způsobu podepření a předpokládaného zatížení, ale...

### VYHODNOTILI JSTE RIZIKA VAŠEHO NÁVRHU?

### Jak jste přizpůsobili svůj návrh skrytým vadám skla?

Na schéma uložení pochůzného skla jsou uvedeny základní pravidla pro čtyřstranné



uložení pravoúhlého pravidelného pochůzného skla. V případě nepravidelného tvaru a méně než čtyřstranného uložení, doporučujeme provést statické posouzení...

Dlouhá životnost a správná funkčnost pochůzného skla je zajištěna správným a odborným návrhem, který vyhodnotí veškerá rizika a možné chyby.

Částečně pochůzné sklo: vícevrstvé vrstvené sklo, které speciální metodou výroby získá vlastnosti částečné pochůznosti, což znamená, že není pochůzné. Pochůznost slouží pouze pro technologické účely montáže, údržby či čištění. Na částečně pochůzném skle se smí pohybovat jen vyškolené osoby.

Na rozdíl od pochůzného skla, kde se doporučují minimálně tři tabule skla (2 nosné + 1 ochranná a krycí), lze u skla částečně pochůzného navrhnout a použít pouze dvě. Aby byla zajištěna částečná pochůznost, musí být nosné sklo spojeno s nosnou konstrukcí tak, aby zatížení bylo přenášeno přímo do nosné konstrukce, a to podle základních pravidel montáže (viz schéma).

Výrobu a montáž pochůzného skla světe profesionální firmě. Pro pochůzná skla se doporučují všechny hrany skla minimálně broušené před vrstvením. Broušená hrana po vrstvení je technologickým procesem broušení, který není v souladu s technologickými požadavky na výrobu a opracování jednotlivých použitých materiálů, výrazně ovlivněna a může mít negativní účinek na její životnost a kvalitu.

Složení pochůzného skla musí být takové, aby všechna skla nebyla tepelně tvrzená a v případě rozbití zátěžové vrstvy tento sta-

vební prvek splňoval technické podmínky zbytkové stability konstrukce ze skla. Správné složení a statický návrh, především u nepravidelných tvarů, vždy konzultujte s odborníky.

■ Na závěr chceme ještě jednou apelovat na skutečnost, že vrstvené bezpečnostní pochůzné sklo nesmí být vystaveno dlouhodobému statickému zatížení.

*POZNÁMKA: Často se objevuje na stránkách (dokonce i výrobců) slovo pochozí sklo. Pochozí sklo není výraz, který by byl uveden v pravidlech českého pravopisu. Správný výraz pro pochozí sklo je pochůzné sklo.*



Ing. MIROSLAV SÁZOVSKÝ

Stavební fyzik, vystudoval Fakultu stavební ČVUT v Praze. Stavebnímu sklu se nevěnuje jen při psaní odborných statických či diagnostických posudků, ale své znalosti a dovednosti využívá přímo v terénu. Je autorem praktického seriálu o skle 52 rad jak neudělat chybu a četných vzdělávacích programů zaměřených na výuku o stavebním skle v praxi.

[www.sazovsky.cz](http://www.sazovsky.cz)



[www.lopin.cz](http://www.lopin.cz)