

Zdokonalená exteriérová fólia – RENOLIT EXOFOL PX

Ing. Ladislav Csanda, RENOLIT Tábor s.r.o.

Požiadavky na nové výrobky ustavične stúpajú, zákazníci vyhľadávajú materiály s mimoriadnymi vlastnosťami. Vzhľadom k tomu vyvíja RENOLIT SE vo vzájomnej spolupráci so zákazníkmi, partnermi a inštitúciami neustále nové výrobky pre budúcnosť.

Povrchová úprava vonkajších stavebných prvkov fóliovaním predstavuje dôležitý faktor aj z hľadiska ich životnosti a údržby. Všetky fólie pre externé použitie sú zastřešené produktovým radom **RENOLIT EXOFOL**. Toto označenie je doplnené dvomi písmenami, napr. MX, ktoré určujú kvalitu produktu a spôsob jeho spracovania. Negatívne účinky slnečného žiarenia na okenné prvky sú evidované čoraz častejšie. Pravdepodobné príčiny sú rozmanité a zahŕňajú klimatické extrémny, jemné geometrie profilov ako aj nesprávnu montáž. V popisoch dodávateľov profilových systémov sa uvádzajú rozdiely pri vystužovaní, odvetrávaní komôr apod. medzi bielymi a farebnými profilmi. Aj dilatčné spáry sa určujú rozdielne. Pri farebných profiloch sú problémy s nadmerným ohrevom častejšie. Za samozrejmosť sa však pokladá ako vysoká stabilita farby, tak aj zvýšená mechanická odolnosť vonkajších prvkov, na ktorých je aplikovaná fólia.

Kto sa detailne nepozrie, už to nerozlíši. Kto nemá špičky prstov dostatočne citlivé, tak to tiež nerozozná. Optické a haptické rozdiely medzi prírodným drevom alebo hliníkom s ošetrovaným povrchom a povrchmi z plastov už prakticky neexistujú. Rozhodujúci impulz k tomuto nástupu kvality bol iniciovaný vývojom dekoru Golden Oak / Sherwood G, ktorý sa objavil v ponuke **RENOLIT SE** v roku 1993. Medovo sfarbený dubový dekor stanovil vtedy nové rozmery v perfektné imitácii štruktúr drevín a otvoril pre fólie, hlavne v oblasti okenných profilov, dodatočný zákaznícky potenciál.

Exteriérová fólia bez zmäkčovadiel

Ponuka spoločnosti **RENOLIT SE** sa rozširuje o nový typ fólie **RENOLIT EXOFOL PX**. Nový člen produktového radu má vylepšené všetky materiálové vlastnosti, ktoré zvyšujú významne odolnosť proti poveternostným vplyvom a predlžujú aj životnosť fólie.

Kolekcia **RENOLIT EXOFOL PX** obsahuje v súčasnosti 26 drevodekorov a jednofarebných fólií. Nechýbajú v nej populárne dekorory ako Golden Oak, Sherwood G, Piedmont A a klasické tmavé mahagónové dreveniny, tak

ani trendové drevodekory Siena, Winchester, Teresina, Wisconsin. Medzi jednofarebnými fóliami nájdete sivé i zelené tóny, ďalej biele, krémovobiele. Táto ponuka sa bude postupne rozširovať.

Kľúčom k vylepšeným vlastnostiam je inovovaný návrh a patentová konštrukcia tejto fólie a všetkých jej štyroch rozhodujúcich zložiek, z ktorých sa skladá:

- Základná fólia používa nové a vylepšené suroviny bez PVC zmäkčovadiel. V klasických receptúrach hrá totiž migrácia zmäkčovadiel dôležitú úlohu v degradácii produktu. Elimináciou týchto zmäkčovadiel sme podstatne zvýšili životnosť fólie.

- **RENOLIT EXOFOL PX** využíva špeciálne pre tento produkt vyvinutý akrylát, ktorý obsahuje efektívnejší UV absorbér, ktorého účinok nie je v tomto prípade ovplyvňovaný migráciou zmäkčovadiel. Transparentná vrstva z tohto akrylátu chráni nielen základnú fóliu, ale aj farebnú potlač na nej.

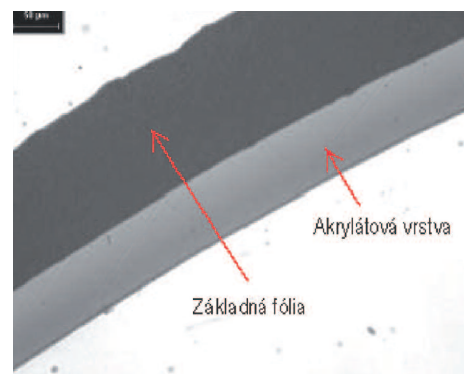
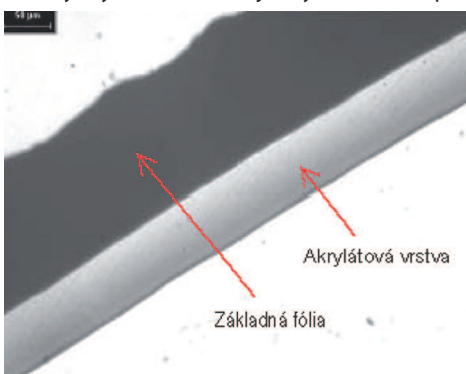
- **RENOLIT EXOFOL PX** používa ako v základnej fólii, tak aj v potlačových farbách kvalitnejšie farebné pigmenty. Tieto pigmenty výrazne redukujú vytváranie tepla

a zabezpečujú farebnú stálosť produktu po dlhší čas.

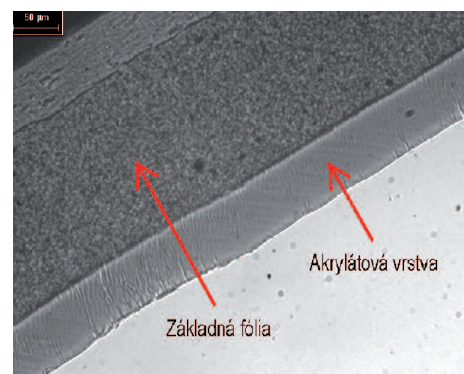
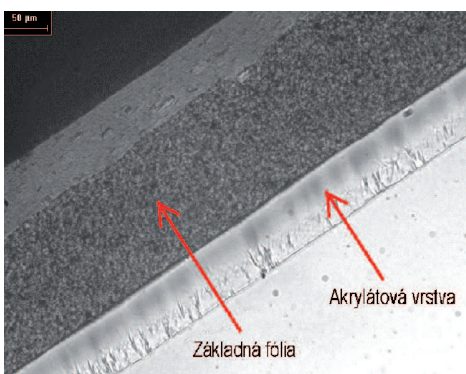
- Fólia **RENOLIT EXOFOL PX** je opatrená zo spodnej strany vrstvou primeru, ktorá počíta s použitím vhodného lepiaceho systému. Takto je možné používať rovnaký lepiaci systém pre všetky fólie z produktového radu **RENOLIT EXOFOL**.

Garancia farebnej stálosti až 15 rokov

Za technickým pokrokom nezaostávajú ani rozličné testovacie a výskumné programy. Vzorky fólií všetkých drevodekorov a farieb sú vystavované tisíce a tisíce hodín umelým klimatickým testom, ktorých intenzita je porovnateľná s dlhoročnými účinkami silného slnečného žiarenia pri meniacich sa poveternostných podmienkach. Jedným z najrozhodujúcejších testov pre dlhodobé zaťaženie je Xenotest, ktorý poskytuje informácie o odolnostiach fólií voči klimatickým podmienkam v zrýchlenom režime. Pri tomto teste sa pomocou svetelného oblúku vyrába denné svetlo, ktoré svojou skladbou zodpovedá prírodnému slnečnému svetlu. Pravidelné kropenie čistou vodou simuluje privalové dažde.



Vzhľad fólií EXOFOL MX (vľavo) a EXOFOL PX (vpravo) pod UV mikroskopom bez ožiarovania.



Stav fólií EXOFOL MX (vľavo - kde sú už zrejme počiatky deštrukcie akrylátovej vrstvy) a EXOFOL PX (vpravo - akrylátová vrstva je ešte v poriadku) po 16.000 hodinách ožarovania pri Xenoteste.

Okrem týchto laboratórnych testov testuje **RENOLIT SE** svoje fólie už dlhé roky aj vo voľnej prírode na mnohých miestach v Európe i v zámorí. Priebehy týchto testov sú pravidelne vyhodnocované prostredníctvom nezávislých inštitútov ako napr. Süd-deutsche Kunststoff-Zentrum (SKZ) a zásadne vyhovujú príslušným RAL certifikáciám. Fólia **RENOLIT EXOFOL PX** spĺňa okrem iných aj požiadavky novej normy RAL-GZ 716, ktorá platí od 26. 4. 2013, a prevyšuje takmer všetky skúšobné kritéria priemyselných noriem. Pre túto fóliu garantujeme v našich podmienkach farebnú stálosť v dĺžke až 15 rokov, s výnimkou bielych fólií, kde táto činí 12,5 roka.

Osvedčená technológia: SST – Solar Shield Technology

Ako všetky exteriérové fólie od firmy **RENOLIT SE**, tak aj fólia **RENOLIT EXOFOL PX** profituje zo známej technológie SST, tzv. technológie slnečného štítu. Vývoj tejto technológie bol podmienený faktom, že účinky intenzívneho slnečného žiarenia významne ovplyvňujú funkčnosť vonkajších prvkov stav-

by. Neustále sa meniacia teplota na povrchu profilov môže spôsobiť zmeny v tvarovej stálosti materiálu. Predovšetkým tmavé drevedev-kory alebo farby s extrémnymi absorpčnými vlastnosťami sú dodatočnou tepelnou záťažou pre celý systém – PVC profil, lepidlo, fólia. Zvýšená absorpcia tepla môže viesť ku zmäkčovaniu profilu. Našou snahou je túto záťaž minimalizovať a zabezpečiť, aby teplota profilu neprekračovala 60 °C. Vďaka tejto technológii chráni exteriérová fólia profil okna pred nadmernou tvorbou tepla. Základná vrstva fólie obsahuje okrem iných aj pigmenty, ktoré sú schopné odrážať infračervenú časť slnečného žiarenia. Vďaka tomu sa výrazne redukuje tvorba tepla v profile o viac ako 10 °C. Odrážanie infračerveného žiarenia nechráni iba fóliu samotnú, ale aj vrstvu lepidla a taktiež aj profil bez ohľadu na to, či je vyrobený z bieleho alebo tmavého plastu. Tým sa zaisťuje stabilita tvaru profilov, okná i dvere si zachovávajú svoje polohy, energetická účinnosť celej konštrukcie sa zvyšuje.

Skupina **RENOLIT** patrí k popredným svetovým výrobcam kvalitných plastových fólií a príbuzných výrobkov pre technické apliká-

cie. Nezávislý rodinný podnik nastavuje už viac ako 65 rokov štandardy v oblasti kvality a inovácií a zamestnáva v súčasnosti okolo 4 500 zamestnancov vo viac ako 30 výrobných závodoch a obchodných spoločnostiach. Značka **RENOLIT** je po celom svete synonymom technickej vyspelosti, moderného dizajnu výrobkov a partnerských služieb.



Rely on it.

tabor@renolit.com

Výstava Střechy a Stavba bude probíhat současně s výstavou Výtahy a zdvihací technika



Již 23. ročník odborného stavebního veletrhu **Střechy a Stavba** se bude konat ve dnech **27. 2. – 1. 3. 2014** na Výstavišti Černá louka v Ostravě. Letošní ročník bude probíhat současně s 3. bienále výťahové a zdvihací techniky.

Veletrh **Střechy a Stavba** je přehlídka nejnovějších trendů v oblasti střešních krytin, zděicích, izolačních materiálů, stavební technologie a řemesla, realizace staveb, stavebních materiálů a výrobků, výplně otvorů a technického zařízení budov. V průběhu výstavy se bude konat konference **Regenerace bytových domů**.

Výstava **Výtahy a zdvihací technika** je příležitostí pro získání přehledu a informací o současném vývoji výťahové techniky. Akci podporuje Unie výťahového průmyslu ČR a Asociace odborných pracovníků pro zdvihací zařízení – ČR. Více na www.cerna-louka.cz.

Na Vaši návštěvu se těší tým Ostravských výstav, a.s.

Otevírací doba:

27. - 28. 2. 10:00 - 18:00 hod.
1. 3. 10:00 - 16:00 hod.

Cena vstupného:

Dospělí 50 Kč
Důchodci, děti, studenti, ZTP 30 Kč

STŘECHY STAVBA VÝTAHY

27. února – 1. března 2014

Otevírací doba: 27. - 28. 2. 10.00 - 18.00 hod., 1. 3. 10.00 - 16.00 hod.

Výstaviště Černá louka Ostrava

Doprovodný program:

- konference • přednášky • poradny
- praktické ukázky

www.cerna-louka.cz

