

## Větrání skleněných fasád ze systémů Schüco

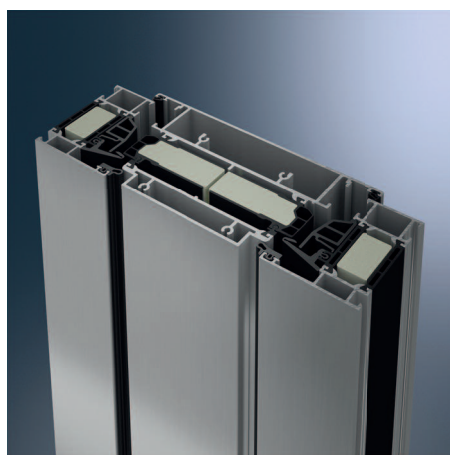
# Nejužší větrací křídlo na trhu s unikátní pohledovou šířkou 170 mm nabízí Schüco



Prosklené fasády jsou po celém světě v popředí zájmu architektů i investorů. Opláštění kancelářských budov a nákupních center transparentními konstrukcemi je stále častěji k vidění také na českém developerském trhu. **Německá společnost Schüco International KG, výrobce hliníkových konstrukcí pro okenní fasády i celoprosklené konstrukce, nabízí prostřednictvím své dceřiné společnosti Schüco CZ, s.r.o., ucelená systémová řešení také v ČR.** Kromě tepelněizolačních vlastností, bezpečnostních, protipožárních a protikouřových prvků, inteligentních řídicích jednotek včetně slunečních clon není opomenuta ani oblast efektivní ventilace. **Pod označením Schüco AWS VV (Ventilation Vent) firma nově představuje vůbec nejužší otvíravé větrací křídlo na trhu. Kromě unikátní pohledové šířky 170 mm jsou v nabídce také rozměry 250 a 300 mm.**

Toto vertikální otvíravé větrací křídlo z hliníku je snadno ovladatelné

a ideální právě pro zakomponování do velkých fasádních celků s pevným zasklením. Křídlo s plnou výplní lze realizovat jako plošně líčující nebo s přírazem. Pro architekty může být zajímavá možnost individuálně zvolit barevné provedení povrchu křídla. K dispozici je ve stavební hloubce 65, 70, 75 a 90 mm a lze ho kombinovat se všemi profily Schüco ze sérií AWS, AWS BS a AWS WF nebo jako element vsazený do fasády. K pohodlnému a bezpečnému větrání přispívá omezovač otevírání s nastavitelným úhlem otočení křídla. Systémovým doplněním větrací jednotky Schüco AWS VV je zcela skryté a přiléhající okenní kování Schüco AvanTec SimplySmart s třídou odolnosti RC 2.



Horizontální řez křídlem

Křídlo lze nainstalovat od podlahy ke stropu až do výšky 3 metrů. Díky dilatačnímu (dělenému) tepelně izolačnímu můstku je zamezeno vzniku bimetalického efektu. Jedná se o fyzikální jev, při kterém vlivem rozdílných interiérových a exteri-

érových teplot dochází k prohnutí profilu křídla. K rychlé a nekomplikované montáži přispívají krycí profily i víceúčelové rohové dílce s možností využití pro zmiňované stavební hloubky a pohledové šířky. K dalším benefitům patří zacvakávací závorová lišta nebo dokonale předpřipravené komponenty kování, bez nutnosti frézování či jiných úprav.

**Pro více informací navštivte [www.schueco.cz](http://www.schueco.cz)**

### O společnosti Schüco

Společně s celosvětovou sítí partnerů, architektů, projektantů a investorů vytváří firma Schüco International KG udržitelné opláštění objektů, a to ve vzájemné harmonii lidských potřeb, přírody a technologií. Vysoké požadavky na design, komfort a bezpečnost jsou dosahovány díky energeticky efektivním řešením, která vedou ke snížování emisí CO<sub>2</sub> a šetření přírodních zdrojů. Prostřednictvím svých dvou divizí - hliníkových konstrukcí a plastových systémů - dodává na míru šité produkty pro novostavby i modernizace, vždy individuálně přizpůsobené požadavkům zákazníků i klimatickým podmínkám. Společnost Schüco je spolu s 4.800 zaměstnanci a 12.000 partnerskými firmami aktivní v 78 zemích světa. Výše obrátu v roce 2013 dosáhla hodnoty 1,5 miliardy eur.

**Systémová řešení pro okna, dveře a fasády.**